

Меню

МБОУ «Гимназия №9»

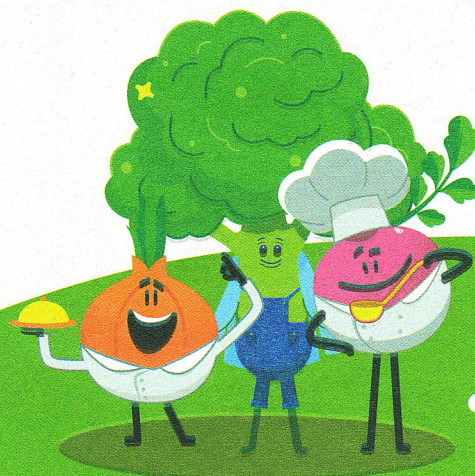
20 ноября 2023 года

| Наименование продуктов | Выход | Стои-ть | Белки | Жиры | Угл-ды | Ккал |
|---|------------|--------------|--------------|--------------|---------------|------------|
| КОМПЛЕКС № 1 | | | | | | |
| Бутерброд с сыром, маслом (батон) | 25/15/10 | | 5,9 | 11,96 | 12,93 | 184 |
| Каша вязкая молочная из пшённой крупы с маслом | 150/5 | | 6,6 | 5,98 | 33,06 | 220 |
| Напиток из урюка | 200 | | 0,80 | 0,06 | 18,46 | 79 |
| Итого: | | 35,00 | 13,30 | 18,00 | 64,45 | 483 |
| Горячее бесплатное питание младшие | | | | | | |
| Фрукты свежие (яблоки) | 120 | | 0,48 | 0,48 | 11,76 | 56 |
| Сыр порциями | 20 | | 5,26 | 5,32 | | 70 |
| Сосиски отварные | 50 | | 5,20 | 7,21 | 6,40 | 112 |
| Каша вязкая молочная из пшённой крупы с маслом | 150/5 | | 5,6 | 5,98 | 18,66 | 151 |
| Напиток из вишни | 200 | | 0,12 | 0,90 | 30,80 | 131 |
| Батон | 25 | | 1,87 | 0,72 | 12,85 | 66 |
| Итого: | 570 | 66,80 | 18,53 | 20,61 | 80,47 | 586 |
| Салат - бар | 60 | | 1,88 | 6,08 | 13,1 | 115 |
| Капуста белокачанная | 20 | | | | | |
| Морковь свежая | 20 | | | | | |
| Фасоль консервированная | 10 | | | | | |
| Сухарики из пшеничного хлеба | 5 | | | | | |
| Масло растительное | 5 | | | | | |
| Суп картофельный | 200 | | 7,5 | 7,4 | 36,4 | 242 |
| Грудка куриная в томатном соусе | 45/45 | | 10,45 | 6,5 | 3,27 | 113 |
| Каша рисовая вязкая | 140 | | 3,25 | 3,14 | 35,24 | 182 |
| Чай с сахаром | 200/8 | | 0,02 | | 7,99 | 32 |
| Хлебная корзина (хлеб пшеничный/хлеб ржано - пшеничный) | 10/10 | | 1,25 | 1,08 | 9,42 | 46 |
| Итого: | 718 | 66,80 | 24,35 | 24,20 | 105,42 | 730 |
| Салат - бар | 60 | | 1,88 | 6,08 | 13,1 | 115 |
| Капуста белокачанная | 20 | | | | | |
| Морковь свежая | 20 | | | | | |
| Фасоль консервированная | 10 | | | | | |
| Сухарики из пшеничного хлеба | 5 | | | | | |
| Масло растительное | 5 | | | | | |
| Грудка куриная в томатном соусе | 45/45 | | 10,45 | 6,5 | 3,27 | 113 |
| Каша рисовая вязкая | 140 | | 3,25 | 3,14 | 35,24 | 182 |
| Чай с сахаром | 200/8 | | 0,02 | | 7,99 | 32 |
| Хлебная корзина (хлеб пшеничный/хлеб ржано - пшеничный) | 10/10 | | 1,25 | 1,08 | 9,42 | 46 |
| Итого: | 518 | 66,80 | 16,85 | 16,80 | 69,02 | 488 |

Директор
Калькулятор
Зав. производством

8(800)234-33-88

poelidovolen.ru



АО «Департамент продовольствия и социального питания г. Казани»

Меню

МБОУ «Гимназия №9»

20 ноября 2023 года

1 день

| Наименование блюд | выход | стоимость | белки | жиры | углев. | ККАЛ |
|---|-------------|-----------|-------|-------|--------|------|
| ХОЛОДНЫЕ ЗАКУСКИ или 1-ое БЛЮДО (на выбор) | | | | | | |
| Фрукты свежие | 120 | | 0,48 | 0,48 | 11,8 | 56 |
| Бутерброд с маслом (батон) | 30/15 | | 2,4 | 11,7 | 15,50 | 178 |
| Яйцо под соусом Переменка с зеленым горошком | 48/10/5 | | 6,5 | 11,30 | 1,10 | 132 |
| Салат-бар | 100 | | 2,5 | 6,1 | 10,42 | 108 |
| капуста свежая | 40 | | | | | |
| морковь свежая | 40 | | | | | |
| фасоль консервированная | 10 | | | | | |
| сухарики из пшеничного хлеба | 5 | | | | | |
| масло растительное | 5 | | | | | |
| | сред. | | 1,79 | 6,10 | 12,57 | 114 |
| 1-ЫЕ БЛЮДА | | | | | | |
| Бульон куриный с птицей, гречками, зеленью (сушен.) | 200/25/10/1 | | 5,8 | 5,6 | 6,86 | 102 |
| Суп картофельный | 250 | | 2,52 | 3,0 | 19,8 | 117 |
| ВТОРЫЕ БЛЮДА | | | | | | |
| Котлеты Столичные | 90 | | 12,4 | 13,5 | 7,8 | 199 |
| Рыба (филе) по-Московски | 80/20 | | 20,2 | 14,5 | 1,9 | 220 |
| Грудка куриная в томатном соусе | 45/45 | | 8,9 | 9,5 | 3,3 | 135 |
| | сред. | | 13,83 | 12,50 | 4,33 | 185 |
| Плов с говядиной | 40/120 | | 11,1 | 13,3 | 34,5 | 305 |
| Буритос с курицей и сыром | 150 | | 18,00 | 29,40 | 24,70 | 438 |
| Рыбный киш | 170 | | 24,40 | 30,20 | 34,60 | 600 |
| | сред. | | 17,83 | 24,30 | 31,27 | 448 |
| ГАРНИРЫ | | | | | | |
| Каша гречневая вязкая | 180 | | 4,2 | 5,6 | 26,41 | 173 |
| Макаронные изделия отварные (м/сл.) | 180 | | 6,8 | 5,4 | 43,1 | 248 |
| Рис отварной | 180 | | 4,6 | 6,5 | 48 | 269 |
| Овощная смесь (Европейская) отварная | 120 | | 4,68 | 4,32 | 10,56 | 96 |
| | сред. | | 5,07 | 5,45 | 32,02 | 197 |
| НАПИТКИ | | | | | | |
| Чай черный пакетированный с сахаром, лимоном | 200/8/5 | | 0,05 | | 8,13 | 34 |
| Напиток из замороженной черной смородины | 200 | | 0,14 | 0,0 | 11,15 | 46 |
| | сред. | | 0,10 | 0,01 | 9,64 | 40,0 |
| Хлеб ржано-пшеничный/ хлеб пшеничный 1с | 15/15 | | 1,89 | 0,25 | 14,13 | 68 |
| Итого- | | 79,00 | 22,68 | 24,31 | 72,69 | 603 |

| Наименование блюд | Выход | стоимость | Белки | Жиры | Угл-ды | Ккал |
|--|---------|-----------|-------|------|--------|------|
| Макаронные изделия отварные (с мас. растит.) | 150 | | 5,80 | 5,07 | 35,90 | 212 |
| Чай с сахаром, лимоном | 200/8/5 | | 0,1 | 0,01 | 8,15 | 35 |
| Хлеб ржано-пшеничный | 20 | | 1 | 0,2 | 9 | 44 |
| Итого: | | 8,80 | 6,66 | 5,28 | 53,05 | 291 |

| | | | | | | |
|------------------------------|--------|-------|------|------|-------|-----|
| Суп картофельный со сметаной | 250/20 | | 3,04 | 6,0 | 20,52 | 149 |
| Итого: | | 16,00 | 3,04 | 6,00 | 20,5 | 149 |

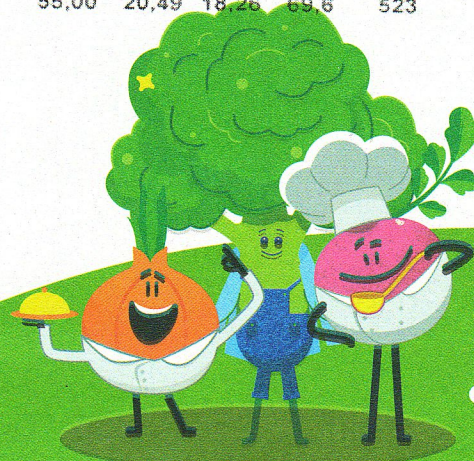
| | | | | | | |
|--|-----|-------|-------|-------|-------|-----|
| Комплекс № 1 | | | | | | |
| Котлеты Столичные | 90 | | 12,4 | 13,5 | 7,8 | 199 |
| Макаронные изделия отварные (м/слив.) | 150 | | 5,667 | 4,5 | 35,92 | 207 |
| Напиток из замороженной черной смородины | 200 | | 0,14 | 0,0 | 11,15 | 46 |
| Хлеб пшеничный (белый) | 30 | | 2,28 | 0,24 | 14,8 | 71 |
| Итого: | | 55,00 | 20,49 | 18,26 | 69,6 | 523 |

Директор
Калькулятор
Зав. производством

☎ 8(800)234-33-88

🌐 poelidovolen.ru

АО «Департамент продовольствия и социального питания г. Казани»



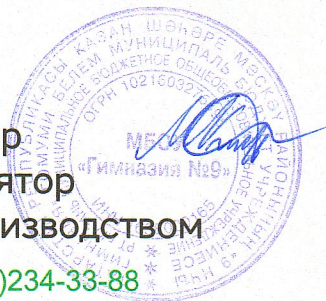
Меню

МБОУ «Гимназия №9»

21 ноября 2023 года

| Наименование продуктов | Выход | Стои-ть | Белки | Жиры | Угл-ды | Ккал |
|---|------------|--------------|--------------|--------------|--------------|------------|
| КОМПЛЕКС № 1 | | | | | | |
| Фрукты свежие (яблоки) | 120 | | 0,48 | 0,48 | 11,76 | 56 |
| Макаронные изделия отварные с сыром | 150 | | 8,99 | 8,21 | 32,12 | 239 |
| Чай с сахаром | 200/8 | | 0,02 | | 7,98 | 32 |
| Батон | 25 | | 1,87 | 0,72 | 12,85 | 66 |
| Итого: | | 35,00 | 11,36 | 9,41 | 64,71 | 393 |
| Горячее бесплатное питание младшие | | | | | | |
| Десерт фруктовый (яблоки) | 100 | | 0,4 | 0,4 | 9,8 | 47 |
| Масло сливочное (порциями) | 10 | | 0,08 | 7,25 | 0,08 | 66 |
| Макаронные изделия отварные с сыром | 150 | | 8,4 | 7,01 | 38,2 | 249 |
| Чай с сахаром | 200/8 | | 0,02 | | 7,99 | 32 |
| Кисломолочный продукт ДМК | 1/125 | | 3,5 | 3,12 | 5,12 | 63 |
| Батон | 30 | | 2,25 | 0,87 | 17,42 | 79 |
| Итого: | 623 | 66,80 | 14,65 | 18,65 | 78,61 | 536 |
| Десерт фруктовый (яблоки) | 50 | | 0,4 | 0,4 | 9,8 | 44 |
| Салат - бар | 60 | | 1,59 | 6,1 | 6,91 | 90 |
| Капуста квашеная | 20 | | | | | |
| Морковь свежая | 20 | | | | | |
| Зеленый горошек консервированный | 10 | | | | | |
| Сухарики из пшеничного хлеба | 5 | | | | | |
| Масло растительное | 5 | | | | | |
| Щи из свежей капусты, картофелем | 200 | | 10,2 | 8,35 | 39,75 | 275 |
| Жаркое по - домашнему | 40/120 | | 8,64 | 7,5 | 21,63 | 189 |
| Чай с сахаром, лимоном | 200/8/5 | | 0,06 | | 8,14 | 34 |
| Хлебная корзина (хлеб пшеничный/хлеб ржано - пшеничный) | 10/10 | | 1,25 | 1,08 | 9,42 | 46 |
| Итого: | 703 | 66,80 | 22,14 | 23,43 | 95,65 | 678 |
| Десерт фруктовый (яблоки) | 80 | | 0,32 | 0,32 | 7,84 | 38 |
| Салат - бар | 60 | | 1,59 | 6,1 | 6,91 | 90 |
| Капуста квашеная | 20 | | | | | |
| Морковь свежая | 20 | | | | | |
| Зеленый горошек консервированный | 10 | | | | | |
| Сухарики из пшеничного хлеба | 5 | | | | | |
| Масло растительное | 5 | | | | | |
| Жаркое по - домашнему | 40/120 | | 8,64 | 7,5 | 21,63 | 189 |
| Напиток из урюка | 200 | | 2,86 | 2,06 | 20,34 | 111 |
| Хлебная корзина (хлеб пшеничный/хлеб ржано - пшеничный) | 10/10 | | 1,25 | 1,08 | 9,42 | 52 |
| Итого: | 520 | 66,80 | 14,66 | 17,06 | 66,14 | 480 |

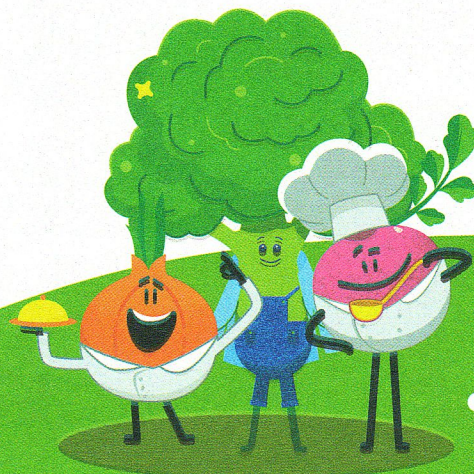
Директор
Калькулятор
Зав. производством



8(800)234-33-88



poelidovolen.ru



АО «Департамент продовольствия и социального питания г. Казани»

Меню

МБОУ «Гимназия №9»

21 ноября 2023 года

2 день

Наименование блюд

| | выход | стоимость | белки | жиры | углев. | ККАЛ |
|--|--------------|--------------|--------------|--------------|--------------|--------------|
| ХОЛОДНЫЕ ЗАКУСКИ или 1-ое БЛЮДО (на выбор) | | | | | | |
| Фрукты свежие | 120 | | 0,48 | 0,48 | 11,8 | 56 |
| Бутерброд с сыром (с батонём) | 25/15 | | 6,2 | 4,9 | 15,4 | 131 |
| Салат с фасолью (фасоль к/с, морковь отвар., огурцы солён., м/рас) | 80 | | 2,44 | 6,7 | 6,8 | 98 |
| Салат-бар | 100 | | 2 | 6,2 | 8,5 | 99 |
| капуста квашеная | 40 | | | | | |
| морковь свежая | 40 | | | | | |
| зеленый горошек консервированный | 10 | | | | | |
| сухарики из пшеничного хлеба | 5 | | | | | |
| масло растительное | 5 | | | | | |
| | сред. | | 2,78 | 4,57 | 10,63 | 96 |
| 1-ые БЛЮДА | | | | | | |
| Бульон куриный с птицей, гречками, зеленью (сушен.) | 200/25/10/1 | | 5,8 | 5,6 | 6,86 | 102 |
| Щи из свежей капусты с картофелем, со сметаной | 250/10 | | 2 | 6,7 | 12,7 | 120 |
| ВТОРЫЕ БЛЮДА | | | | | | |
| Ежики мясные с рисом в соусе томатном | 60/40 | | 9,57 | 10,4 | 9,23 | 169 |
| Шашлык из куриных грудок (с перемной, на шампуре) | 80 | | 15,2 | 15,3 | 1,07 | 201 |
| Гуляш из говядины | 45/45 | | 13,7 | 15,90 | 2,60 | 208 |
| Рыба (филе) запеченная с сыром, соусом Переменка | 80/5/10 | | 19,8 | 14,2 | 3,2 | 221 |
| | сред. | | 14,57 | 13,95 | 4,02 | 200 |
| Пельмени "Для Умников и умниц" отварные с соусом Переменка | 160/20 | | 19 | 23,7 | 34,3 | 427 |
| Жаркое по-домашнему (с говядиной) | 40/120 | | 10,3 | 10,9 | 21,6 | 226 |
| | сред. | | 14,65 | 17,30 | 27,95 | 327 |
| ГАРНИРЫ | | | | | | |
| Рис отварной | 180 | | 4,6 | 6,5 | 48 | 269 |
| Спагетти отварные (масло сливоч.) | 180 | | 6,72 | 6,1 | 43,1 | 254 |
| Калуста тушеная | 180 | | 4,32 | 7,4 | 18,24 | 160 |
| | сред. | | 5,21 | 6,68 | 36,45 | 228 |
| НАПИТКИ | | | | | | |
| Чай черный пакетированный с сахаром | 200/8 | | | | 8 | 32 |
| Напиток из вишни | 200 | | 0,12 | 0,0 | 11,6 | 48 |
| | сред. | | 0,06 | 0,02 | 9,80 | 40,00 |
| Хлеб ржано-пшеничный/ хлеб пшеничный 1с | 20/15 | | 2,14 | 0,3 | 16,38 | 79 |
| Итого- | | 79,00 | 24,76 | 25,54 | 77,26 | 642 |

| Наименование блюд | Выход | стоимость | Белки | Жиры | Угл-ды | Ккал |
|-----------------------|-------|-------------|-------------|-------------|--------------|------------|
| Каша пшеничная вязкая | 150 | | 4,23 | 5,01 | 24,24 | 159 |
| Чай с сахаром | 200/8 | | 0,0 | 0,0 | 7,99 | 32 |
| Хлеб ржано-пшеничный | 15 | | 0,75 | 0,15 | 6,75 | 33 |
| Итого: | | 8,80 | 5,00 | 5,17 | 38,98 | 224 |

| | | | | | | |
|---|-----------|--------------|-------------|------------|-------------|------------|
| Щи из свежей капусты с картофелем, с мясными фрикадельками, со сметаной | 200/11/10 | | 3,46 | 7,2 | 7,74 | 110 |
| Итого: | | 16,00 | 3,46 | 7,2 | 7,74 | 110 |

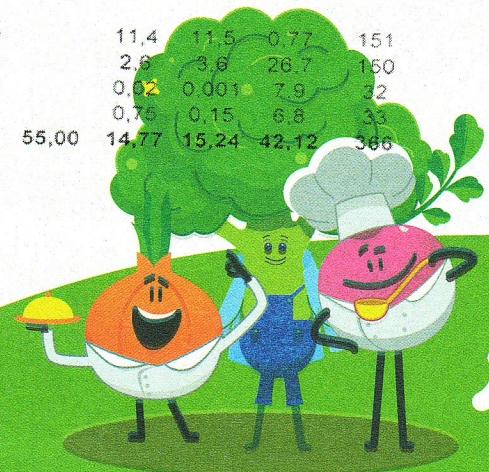
Комплекс № 1

| | | | | | | |
|---|-------|--------------|--------------|--------------|--------------|------------|
| Шашлык из куриных грудок (с Перемной, на шампуре) | 60 | | 11,4 | 11,5 | 0,77 | 151 |
| Рис отварной | 100 | | 2,6 | 3,6 | 20,7 | 160 |
| Чай с сахаром | 200/8 | | 0,02 | 0,001 | 7,9 | 32 |
| Хлеб ржано - пшеничный | 15 | | 0,75 | 0,15 | 6,8 | 33 |
| Итого: | | 55,00 | 14,77 | 15,24 | 42,12 | 386 |

Директор
Калькулятор
Зав. производством

8(800)234-33-88

poelidovolen.ru



Меню

МБОУ «Гимназия №9»

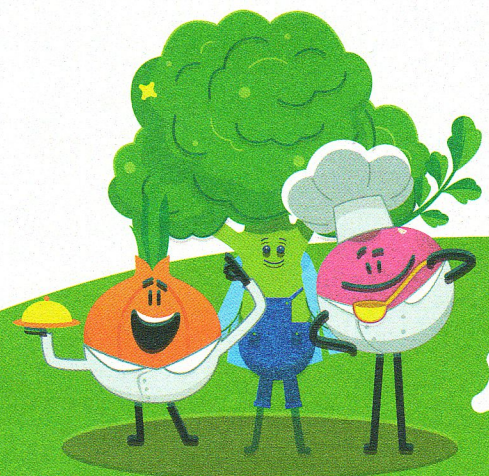
22 ноября 2023 года

| Наименование продуктов | Выход | Стои-ть | Белки | Жиры | Угл-ды | Ккал |
|---|------------|--------------|--------------|--------------|--------------|------------|
| КОМПЛЕКС № 1 | | | | | | |
| Масло сливочное (порциями) | 10 | | 0,08 | 7,25 | 0,08 | 66 |
| Блинчики со сгущённым молоком | 2 шт/90/10 | | 5,67 | 4,19 | 33,45 | 195 |
| Чай с сахаром, лимоном | 200/8/5 | | 0,06 | 0,01 | 8,13 | 34 |
| Батон | 25 | | 1,87 | 0,72 | 12,85 | 66 |
| Итого: | | 35,00 | 7,68 | 12,17 | 54,51 | 361 |
| Горячее бесплатное питание младшие | | | | | | |
| Плоды свежие (яблоки) | 120 | | 0,48 | 0,48 | 11,76 | 56 |
| Запеканка рисовая с творогом | 140 | | 12,89 | 15,21 | 35,6 | 261 |
| Напиток из замороженной чёрной смородины | 200 | | 0,10 | 0,04 | 10,71 | 44 |
| Печенье сдобное "Американер с кунжутом" | 2 шт/30 | | 2,72 | 3,8 | 4,1 | 60 |
| Батон | 25 | | 1,87 | 0,72 | 12,85 | 66 |
| Итого: | 515 | 66,80 | 18,06 | 20,25 | 75,02 | 487 |
| Салат - бар | 60 | | 1,59 | 6,16 | 8,16 | 95 |
| Свекла отварная | 20 | | | | | |
| Капуста белокачанная | 20 | | | | | |
| Кукуруза консервированная | 10 | | | | | |
| Сухарики из пшеничного хлеба | 5 | | | | | |
| Масло растительное | 5 | | | | | |
| Суп картофельный с горохом | 200 | | 11,94 | 6,74 | 36,78 | 256 |
| Гуляш из куриных грудок | 45/45 | | 1,85 | 6,32 | 3,69 | 119 |
| Макаронные изделия отварные | 140 | | 5,39 | 6,65 | 29,98 | 201 |
| Чай с сахаром | 200/8 | | 0,02 | | 7,99 | 32 |
| Хлебная корзина (хлеб пшеничный/хлеб ржано - пшеничный) | 10/10 | | 1,25 | 1,08 | 9,42 | 46 |
| Итого: | 718 | 66,80 | 22,04 | 26,95 | 96,02 | 749 |
| Салат - бар | 60 | | 1,59 | 6,16 | 8,16 | 95 |
| Свекла отварная | 20 | | | | | |
| Капуста белокачанная | 20 | | | | | |
| Кукуруза консервированная | 10 | | | | | |
| Сухарики из пшеничного хлеба | 5 | | | | | |
| Масло растительное | 5 | | | | | |
| Гуляш из куриных грудок | 45/45 | | 11,85 | 6,32 | 3,69 | 119 |
| Макаронные изделия отварные | 140 | | 5,39 | 6,65 | 29,98 | 201 |
| Напиток яблочный | 200 | | 0,10 | 0,10 | 12,40 | 51 |
| Хлебная корзина (хлеб пшеничный/хлеб ржано - пшеничный) | 10/10 | | 1,25 | 1,08 | 9,42 | 52 |
| Итого: | 510 | 66,80 | 20,18 | 20,31 | 63,65 | 518 |

Директор
Калькулятор
Зав. производством

☎ 8(800)234-33-88

🌐 poelidovolen.ru



АО «Департамент продовольствия и социального питания г. Казани»

Меню

МБОУ «Гимназия №9»

22 ноября 2023 года

3-ий день

Наименование блюд

| | выход | стоимость | белки | жиры | углев. | ККАЛ |
|---|-------------|--------------|--------------|--------------|--------------|------------|
| ХОЛОДНЫЕ ЗАКУСКИ или 1-ое БЛЮДО (на выбор) | | | | | | |
| 5 Плоды свежие | 120 | | 0,48 | 0,48 | 11,8 | 56 |
| 1 Салат Прага (филе курин., морковь, огурцы солён., яйцо, соус Перем) | 70 | | 4,4 | 8,30 | 1,3 | 98 |
| 3 Салат-бар | 100 | | 2,2 | 6,2 | 10,9 | 109 |
| капуста свежая | 40 | | | | | |
| свекла отварная | 40 | | | | | |
| кукуруза консервированная | 10 | | | | | |
| сухарики из пшеничного хлеба | 5 | | | | | |
| масло растительное | 5 | | | | | |
| 5 Бутерброд с маслом (батон) | 30/15 | | 2,4 | 11,7 | 15,50 | 178 |
| | сред. | | 2,37 | 6,67 | 9,88 | 110 |
| 1-ые БЛЮДА | | | | | | |
| Бульон куриный с птицей, гренками, зеленью (сушен.) | 200/25/10/1 | | 5,8 | 5,6 | 6,86 | 102 |
| Суп картофельный с горохом, с гренками | 250/10 | | 7 | 6,3 | 26,4 | 191 |
| ВТОРЫЕ БЛЮДА | | | | | | |
| 1 Котлеты "Школьные" | 90 | | 11,5 | 9,9 | 9,6 | 172 |
| 1 Медальоны из куриных грудок с сыром, томатом | 70/5 | | 19,1 | 19,1 | 2,5 | 260 |
| 1 Рыба запеченая | 75 | | 17,30 | 9,90 | 3,3 | 171 |
| Сосиски отварные | 2шт/100 | | 10,4 | 20,1 | 0,8 | 226 |
| | сред. | | 14,57 | 14,75 | 4,05 | 207 |
| Сырники "Классические" (п/ф) со сгущенным молоком | 3шт/105/30 | | 28 | 9,4 | 42,5 | 371 |
| Запеканка картофельная с мясом, маслом | 180/5 | | 13 | 20,0 | 24,9 | 331 |
| | сред. | | 20,50 | 14,70 | 33,70 | 351 |
| ГАРНИРЫ | | | | | | |
| Каша гречневая вязкая | 180 | | 4,2 | 5,6 | 26,41 | 173 |
| Картофель запеченный (с паприкой) | 150 | | 3,51 | 8,25 | 28,417 | 202 |
| Макаронные изделия отварные (м/сл.) | 180 | | 6,8 | 5,4 | 43,1 | 248 |
| Овощная смесь (Европейская) отварная | 100 | | 3,6 | 3,3 | 8,9 | 80 |
| | сред. | | 4,53 | 5,63 | 26,71 | 176 |
| НАПИТКИ | | | | | | |
| Чай черный пакетированный с сахаром | 200/8 | | | | 8 | 32 |
| Напиток яблочный | 200 | | | | 13,1 | 53 |
| | сред. | | 0,00 | 0,00 | 10,55 | 43 |
| Хлеб ржано-пшеничный/ хлеб пшеничный 1с | 15/15 | | 1,89 | 0,25 | 14,13 | 68 |
| Итого- | | 79,00 | 23,35 | 27,30 | 65,31 | 604 |

| Наименование блюд | Выход | стоимость | Белки | Жиры | Угл-ды | Ккал |
|----------------------|-------|-------------|-------------|-------------|--------------|------------|
| Каша полбяная вязкая | 150 | | 3,64 | 4,61 | 19,4 | 134 |
| Чай с сахаром | 200/8 | | 0,0 | 0,0 | 7,99 | 32 |
| Хлеб ржано-пшеничный | 15 | | 0,75 | 0,15 | 6,75 | 33 |
| Итого: | | 8,80 | 4,41 | 4,77 | 34,13 | 199 |

| | | | | | | |
|---|----------|--------------|-------------|-------------|-------------|------------|
| Суп картофельный с горохом, с гренками, мясными фрикадельками | 200/8/11 | | 7,42 | 7,3 | 21,2 | 180 |
| Итого: | | 16,00 | 7,42 | 7,25 | 21,2 | 180 |

Комплекс № 1

| | | | | | | |
|--|---------|--------------|--------------|--------------|--------------|------------|
| Запеканка картофельная с мясом, маслом | 170/5 | | 12,3 | 19,2 | 23,5 | 315 |
| Чай с сахаром, лимоном | 200/8/5 | | 0,07 | 0,01 | 8,1 | 34 |
| Хлеб пшеничный (белый) | 30 | | 2,28 | 0,24 | 14,8 | 71 |
| Итого: | | 55,00 | 14,65 | 19,45 | 46,36 | 420 |

Директор
Калькулятор
Зав. производством

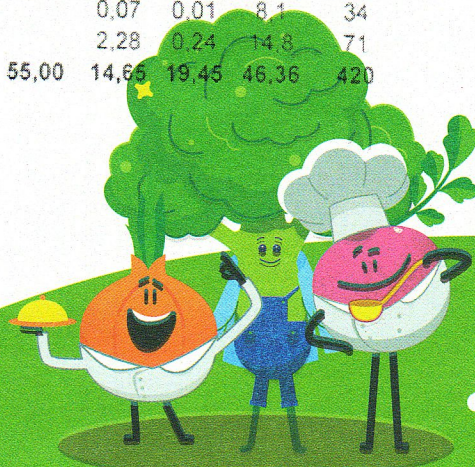


8(800)234-33-88



poelidovolen.ru

АО «Департамент продовольствия и социального питания г. Казани»



Меню

МБОУ «Гимназия №9»

23 ноября 2023 года

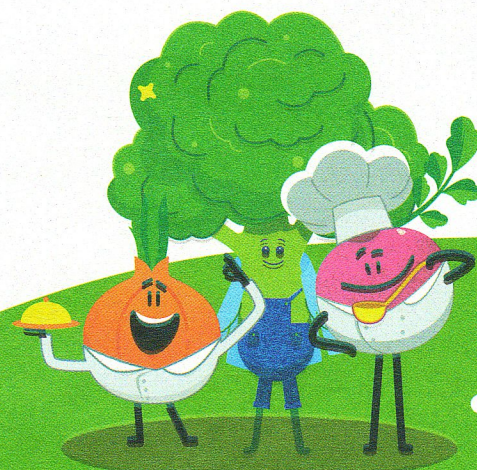
| Наименование продуктов | Выход | Стои-ть | Белки | Жиры | Угл-ды | Ккал |
|---|------------|--------------|--------------|--------------|---------------|------------|
| КОМПЛЕКС № 1 | | | | | | |
| Сыр порциями | 15 | | 3,94 | 3,99 | | 53 |
| Масло сливочное (порциями) | 10 | | 0,08 | 7,25 | 0,08 | 66 |
| Каша вязкая молочная из полбяной крупы с маслом | 150/5 | | 5,92 | 5,56 | 25,06 | 181 |
| Напиток из урюка | 200 | | 0,80 | 0,06 | 18,46 | 79 |
| Батон | 30 | | 2,25 | 0,87 | 15,42 | 79 |
| Итого: | | 35,00 | 12,99 | 17,73 | 59,02 | 458 |
| Горячее бесплатное питание младшие | | | | | | |
| Фрукты свежие (яблоки) | 120 | | 0,48 | 0,48 | 11,76 | 56 |
| Каша вязкая молочная из полбяной крупы с маслом | 150/5 | | 5,91 | 5,56 | 21,1 | 158 |
| Сырники "Классические" со сгущенным молоком | 2 шт/70/15 | | 8,76 | 10,22 | 12,2 | 178 |
| Напиток яблочный | 200 | | 0,10 | 0,10 | 12,40 | 52 |
| Вафли весовые | 1 шт/20 | | 1,63 | 1,12 | 10,5 | 59 |
| Батон | 25 | | 1,87 | 0,72 | 12,85 | 66 |
| Итого: | 605 | 66,80 | 18,75 | 18,20 | 80,81 | 569 |
| Десерт фруктовый (яблоки) | 50 | | 0,4 | 0,4 | 9,8 | 44 |
| Салат - бар | 60 | | 1,88 | 6,08 | 7,76 | 94 |
| Капуста квашеная | 20 | | | | | |
| Морковь свежая | 20 | | | | | |
| Фасоль консервированная | 10 | | | | | |
| Сухарики из пшеничного хлеба | 5 | | | | | |
| Масло растительное | 5 | | | | | |
| Рассольник Ленинградский | 200 | | 7,8 | 8,3 | 34,8 | 241 |
| Плов с говядиной | 40/120 | | 12,20 | 10,60 | 30,65 | 267 |
| Чай с сахаром, лимоном | 200/8/5 | | 0,06 | | 8,14 | 34 |
| Хлебная корзина (хлеб пшеничный/хлеб ржано - пшеничный) | 10/10 | | 1,25 | 1,08 | 9,42 | 46 |
| Итого: | 703 | 66,80 | 23,59 | 26,46 | 100,57 | 726 |
| Десерт фруктовый (яблоки) | 80 | | 0,32 | 0,32 | 7,84 | 38 |
| Салат - бар | 60 | | 1,88 | 6,08 | 7,76 | 94 |
| Капуста квашеная | 20 | | | | | |
| Морковь свежая | 20 | | | | | |
| Фасоль консервированная | 10 | | | | | |
| Сухарики из пшеничного хлеба | 5 | | | | | |
| Масло растительное | 5 | | | | | |
| Плов с говядиной | 40/120 | | 12,20 | 10,60 | 30,65 | 267 |
| Чай с сахаром | 200/8 | | 0,02 | | 7,99 | 32 |
| Хлебная корзина (хлеб пшеничный/хлеб ржано - пшеничный) | 10/10 | | 1,25 | 1,08 | 9,42 | 46 |
| Итого: | 528 | 66,80 | 15,67 | 18,08 | 63,66 | 477 |

Директор
Калькулятор
Зав. производством



☎ 8(800)234-33-88

🌐 poelidovolen.ru



АО «Департамент продовольствия и социального питания г. Казани»

Меню

МБОУ «Гимназия №9»

23 ноября 2023 года

4 день

| Наименование блюд | выход | стоимость | белки | жиры | углев. | ККАЛ |
|---|-------------|--------------|--------------|--------------|--------------|------------|
| ХОЛОДНЫЕ ЗАКУСКИ или 1-ое БЛЮДО (на выбор) | | | | | | |
| Фрукты свежие | 100 | | 0,4 | 0,4 | 9,8 | 47 |
| Салат-бар | 100 | | 2,5 | 6,1 | 9,7 | 106 |
| капуста квашеная | 40 | | | | | |
| морковь свежая | 40 | | | | | |
| фасоль консервированная | 10 | | | | | |
| сухарики из пшеничного хлеба | 5 | | | | | |
| масло растительное | 5 | | | | | |
| Салат "Столичный" с соусом Переменка | 75 | 4,97 | 12,09 | 5,06 | 25 | 149 |
| Бутерброд с сыром (с батоном) | 25/15 | 6,2 | 4,9 | 15,4 | | 131 |
| | сред. | 3,52 | 5,87 | 9,99 | | 108 |
| 1-ые БЛЮДА | | | | | | |
| Бульон куриный с птицей, гречками, зеленью (сушен.) | 200/25/10/1 | 5,8 | 5,6 | 6,86 | | 102 |
| Рассольник Ленинградский со сметаной | 250/5 | 2,56 | 6,9 | 17,26 | | 134 |
| ВТОРЫЕ БЛЮДА | | | | | | |
| Рыба запеченная с овощами | 90/30 | 19 | 11,9 | 3,1 | | 196 |
| Котлеты Аппетитные мясо-куриные | 90 | 13,8 | 14,7 | 8 | | 216 |
| Гуляш из куриных грудок | 50/50 | 14,6 | 15,3 | 3,20 | | 209 |
| Птица запеченная (цыплята) | 100 | 26,7 | 24,5 | 1 | | 332 |
| | сред. | 18,53 | 16,60 | 3,83 | | 238 |
| Гречка с фаршем и овощами | 200 | 18,1 | 15,1 | 48 | | 400 |
| Плов с куриными грудками | 50/150 | 18,9 | 22,1 | 40 | | 442 |
| Буритос с курицей и сыром | 150 | 0,00 | 0,00 | 0,00 | | 0,00 |
| | сред. | 12,33 | 12,40 | 29,33 | | 281 |
| ГАРНИРЫ | | | | | | |
| Рис отварной | 180 | 4,6 | 6,5 | 48 | | 269 |
| Спагетти отварные (масло сливоч.) | 180 | 6,72 | 6,1 | 43,1 | | 254 |
| Пюре картофельное | 180 | 3,94 | 5,6 | 26,44 | | 175 |
| | сред. | 5,09 | 6,06 | 39,18 | | 233 |
| НАПИТКИ | | | | | | |
| Чай черный пакетированный с сахаром, лимоном | 200/8/5 | 0,05 | | 8,13 | | 34 |
| Напиток из замороженной черной смородины | 200 | 0,14 | 0,0 | 11,15 | | 46 |
| | сред. | 0,10 | 0,01 | 9,64 | | 40 |
| Хлеб ржано-пшеничный/ хлеб пшеничный 1с | 15/15 | 1,89 | 0,25 | 14,13 | | 68 |
| Итого- | | 79,00 | 29,11 | 28,80 | 76,77 | 687 |

| Наименование блюд | Выход | стоимость | Белки | Жиры | Угл-ды | Ккал |
|--------------------------|-------|-------------|-------------|-------------|--------------|------------|
| Каша Геркулесовая вязкая | 150 | | 4 | 5,8 | 20 | 148 |
| Чай с сахаром | 200/8 | | 0,0 | 0,0 | 7,99 | 32 |
| Хлеб ржано-пшеничный | 20 | | 1 | 0,2 | 9 | 44 |
| Итого: | | 8,80 | 5,02 | 6,01 | 36,99 | 224 |

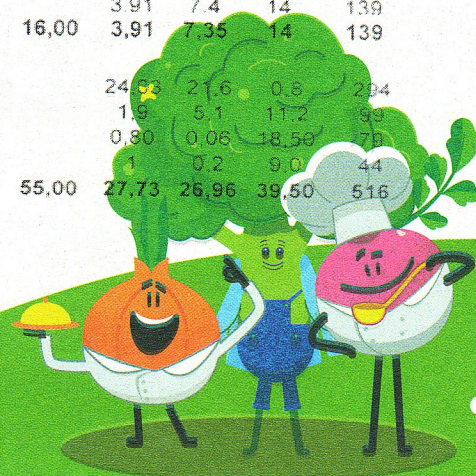
| | | | | | | |
|--|--------|--------------|--------------|--------------|--------------|------------|
| Рассольник Ленинградский с мясными фрикадельками | 200/11 | 3,91 | 7,4 | 14 | 139 | |
| Итого: | | 16,00 | 3,91 | 7,35 | 14 | 139 |
| Комплекс № 1 | | | | | | |
| Цыплята запеченные | 90 | 24,93 | 21,6 | 0,8 | 294 | |
| Рагу овощное | 100 | 1,9 | 5,1 | 11,2 | 99 | |
| Напиток из урюка | 200 | 0,80 | 0,05 | 18,59 | 79 | |
| Хлеб ржано-пшеничный | 20 | 1 | 0,2 | 9,0 | 44 | |
| Итого: | | 55,00 | 27,73 | 26,96 | 39,50 | 516 |

Директор
Калькулятор
Зав. производством



☎ 8(800)234-33-88

🌐 poelidovolen.ru



Меню

МБОУ «Гимназия №9»

24 ноября 2023 года

| Наименование продуктов | Выход | Стои-ть | Белки | Жиры | Угл-ды | Ккал |
|--|------------|--------------|--------------|--------------|--------------|------------|
| КОМПЛЕКС № 1 | | | | | | |
| Бутерброд с маслом (батон) | 30/15 | | 2,37 | 11,74 | 15,54 | 178 |
| Каша вязкая молочная из рисовой и пшённой крупы с мас | 150/5 | | 4,66 | 5,32 | 25,37 | 175 |
| Чай с сахаром, лимоном | 200/8/5 | | 0,06 | 0,01 | 8,13 | 34 |
| Вафли весовые | 1 шт/20 | | 0,78 | 6,12 | 12,5 | 108 |
| Итого: | | 35,00 | 7,87 | 23,19 | 61,54 | 495 |
| Горячее бесплатное питание младшие | | | | | | |
| Сыр порциями | 20 | | 5,25 | 5,32 | | 71 |
| Каша вязкая молочная из рисовой и пшённой крупы с маслом | 150/5 | | 5,97 | 6,85 | 25,68 | 191 |
| Чай с сахаром | 200/8 | | 0,02 | | 7,99 | 32 |
| Печенье сдобное Шоколадное | 2 шт/30 | | 2,9 | 4,24 | 20,51 | 132 |
| Молоко (ДМК) в стаканчиках | 1/125 | | 3,75 | 1,87 | 6,00 | 68 |
| Батон | 25 | | 1,87 | 0,72 | 12,85 | 66 |
| Итого: | 563 | 66,80 | 19,76 | 19,00 | 73,03 | 560 |
| Салат - бар | | | | | | |
| Капуста белокачанная | 60 | | 1,59 | 6,1 | 7,25 | 91 |
| Морковь свежая | 20 | | | | | |
| Зеленый горошек консервированный | 20 | | | | | |
| Сухарики из пшеничного хлеба | 10 | | | | | |
| Масло растительное | 5 | | | | | |
| Борщ со св. капустой, картофелем | 200 | | 7,98 | 10,01 | 40,94 | 286 |
| Биточки рыбные из фарша мятая | 90 | | 9,8 | 2,01 | 10,2 | 98 |
| Пюре картофельное | 140 | | 3,06 | 4,34 | 20,56 | 136 |
| Чай с сахаром | 200/8 | | 0,02 | | 7,99 | 32 |
| Хлебная корзина (хлеб пшеничный/хлеб ржано - пшеничный) | 10/10 | | 1,25 | 1,08 | 9,42 | 46 |
| Итого: | 718 | 66,80 | 23,70 | 23,54 | 96,36 | 689 |
| Салат - бар | | | | | | |
| Капуста белокачанная | 60 | | 1,59 | 6,1 | 7,25 | 91 |
| Морковь свежая | 20 | | | | | |
| Зеленый горошек консервированный | 20 | | | | | |
| Сухарики из пшеничного хлеба | 10 | | | | | |
| Масло растительное | 5 | | | | | |
| Биточки рыбные из фарша мятая | 90 | | 9,8 | 2,01 | 10,2 | 98 |
| Пюре картофельное | 140 | | 3,06 | 4,35 | 20,56 | 136 |
| Напиток из урюка | 200 | | 2,86 | 2,06 | 20,34 | 111 |
| Хлебная корзина (хлеб пшеничный/хлеб ржано - пшеничный) | 10/10 | | 1,25 | 1,08 | 9,42 | 46 |
| Итого: | 510 | 66,80 | 18,56 | 15,60 | 67,77 | 482 |

Директор
Калькулятор
Зав. производством

8(800)234-33-88

poelidovolen.ru



АО «Департамент продовольствия и социального питания г. Казани»

Меню

МБОУ «Гимназия №9»

24 ноября 2023 года

5 день

| Наименование блюд | выход | стоимость | белки | жиры | углев. | ККАЛ |
|--|-------------|--------------|--------------|--------------|--------------|------------|
| ХОЛОДНЫЕ ЗАКУСКИ или 1-ое БЛЮДО (на выбор) | | | | | | |
| Плоды свежие | 100 | | 0,4 | 0,4 | 9,8 | 47 |
| Бутерброд с маслом (батон) | 30/15 | | 2,4 | 11,7 | 15,50 | 178 |
| Салат из фасоли, кукурузы с сыром, сухариками (фасоль, кукуруза к/с, сыр, яйцо, сухарики, м/растит.) | 75 | | 5,52 | 11,25 | 8,36 | 158 |
| Салат-бар | 100 | | 2,21 | 6,1 | 9,6 | 103 |
| капуста свежая | 40 | | | | | |
| морковь свежая | 40 | | | | | |
| горошек зелёный консервированный | 10 | | | | | |
| сухарики из пшеничного хлеба | 5 | | | | | |
| масло растительное | 5 | | | | | |
| сред. | | | 2,63 | 7,36 | 10,82 | 121 |
| 1-ые БЛЮДА | | | | | | |
| Бульон куриный с птицей, гречками, зеленью (сушен.) | 200/25/10/1 | | 5,8 | 5,6 | 6,86 | 102 |
| Борщ со свежей капустой, с картофелем, со сметаной | 250/10 | | 2,04 | 6,7 | 12,66 | 119 |
| ВТОРЫЕ БЛЮДА | | | | | | |
| Рыба (фила) запечённая с сыром | 70/5 | | 17,5 | 10,6 | 2,5 | 175 |
| Шашлык из куриных грудок (с перемешкой, на шампуре) | 80 | | 15,2 | 15,3 | 1,07 | 201 |
| Котлеты мясо-картофельные | 90 | | 12,3 | 11,1 | 8,3 | 179 |
| Гуляш из говядины | 45/45 | | 13,7 | 15,90 | 2,60 | 208 |
| Биточки рыбные из минтая | 90 | | 6,2 | 5,9 | 5,9 | 135 |
| сред. | | | 12,98 | 11,76 | 4,07 | 180 |
| Сырники "Классические" со сгущённым молоком | 3шт/105/30 | | 28 | 9,4 | 42,5 | 371 |
| сред. | | | 28,00 | 9,40 | 42,50 | 371 |
| ГАРНИРЫ | | | | | | |
| Каша гречневая вязкая | 180 | | 4,2 | 5,6 | 26,41 | 173 |
| Макаронные изделия отварные (м/сл.) | 180 | | 6,8 | 5,4 | 43,1 | 248 |
| Рагу овощное | 180 | | 3,36 | 9,2 | 20,2 | 178 |
| сред. | | | 4,79 | 6,72 | 29,90 | 200 |
| НАПИТКИ | | | | | | |
| Чай черный пакетированный с сахаром, лимоном | 200/8/5 | | 0,05 | | 8,13 | 34 |
| Напиток из шиповника | 200 | | 0,01 | | 10,2 | 41 |
| сред. | | | 0,03 | 0,00 | 9,17 | 38 |
| Хлеб ржано-пшеничный/ хлеб пшеничный 1с | 15/15 | | 1,89 | 0,25 | 14,13 | 68 |
| Итого- | | 79,00 | 22,32 | 26,09 | 68,09 | 606 |

| Наименование блюд | Выход | стоимость | Белки | Жиры | Угл-ды | Ккал |
|------------------------------------|---------|-------------|-------------|-------------|--------------|------------|
| Спагетти отварные (с мас. растит.) | 150 | | 5,80 | 5,07 | 35,90 | 212 |
| Чай с сахаром, лимоном | 200/8/5 | | 0,1 | 0,01 | 8,15 | 35 |
| Хлеб ржано-пшеничный | 20 | | 1 | 0,2 | 9 | 44 |
| Итого: | | 8,80 | 6,66 | 5,28 | 53,06 | 291 |

| | | | | | | |
|---|-----------|--------------|--------------|--------------|--------------|------------|
| Борщ со свежей капустой, с картофелем, с мясными фрикадельками, со сметаной | 200/11/10 | | 3,86 | 8,3 | 12,76 | 141 |
| Итого: | | 16,00 | 3,86 | 8,25 | 12,8 | 141 |
| Комплекс № 1 | | | | | | |
| Котлеты мясо-картофельные | 90 | | 12,3 | 11,1 | 8,3 | 179 |
| Каша гречневая вязкая | 180 | | 4,2 | 5,6 | 26,41 | 173 |
| Напиток из вишни | 200 | | 0,12 | 0,03 | 11,6 | 48 |
| Хлеб ржано - пшеничный | 15 | | 0,75 | 0,15 | 6,8 | 33 |
| Итого: | | 55,00 | 17,37 | 16,85 | 53,06 | 433 |

Директор
Калькулятор
Зав. производством



8(800)234-33-88



poelidovolen.ru



АО «Департамент продовольствия и социального питания г. Казани»

Меню

МБОУ «Гимназия №9»

25 ноября 2023 года



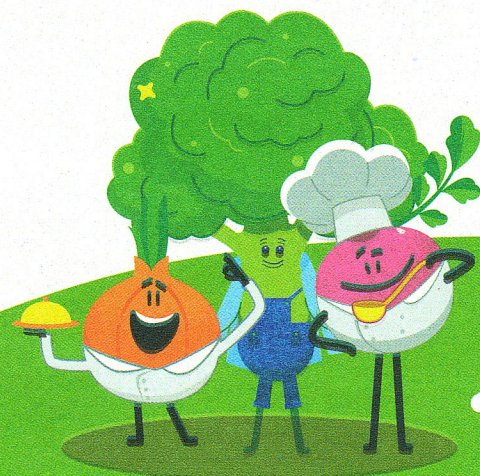
| Наименование продуктов | Выход | Стои-ть | Белки | Жиры | Угл-ды | Ккал |
|---|------------|--------------|--------------|--------------|---------------|------------|
| КОМПЛЕКС № 1 | | | | | | |
| Масло сливочное (порциями) | 10 | | 0,08 | 7,25 | 0,08 | 66 |
| Блинчики со сгущённым молоком | 2 шт/90/10 | | 5,67 | 4,19 | 33,45 | 195 |
| Чай с сахаром | 200/8 | | 0,02 | | 7,98 | 32 |
| Батон | 30 | | 2,25 | 0,87 | 15,42 | 79 |
| Итого: | | 35,00 | 8,02 | 12,31 | 56,93 | 372 |
| Горячее бесплатное питание младшие | | | | | | |
| Десерт фруктовый (яблоки) | 100 | | 0,4 | 0,4 | 9,8 | 47 |
| Каша вязкая молочная из гречневой крупы с маслом | 150/5 | | 5,85 | 5,61 | 17,2 | 145 |
| Блинчики со сгущённым молоком | 2 шт/90/10 | | 5,67 | 7,19 | 10,45 | 139 |
| Кофейный напиток с молоком | 200 | | 3,30 | 1,51 | 21,08 | 120 |
| Вафли весовые | 1 шт/20 | | 1,63 | 1,12 | 10,5 | 59 |
| Батон | 25 | | 1,87 | 0,72 | 12,85 | 66 |
| Итого: | 600 | 66,80 | 18,72 | 16,55 | 81,88 | 576 |
| Десерт фруктовый (яблоки) | 50 | | 0,4 | 0,4 | 9,8 | 44 |
| Салат - бар | 60 | | 1,35 | 6,17 | 6,78 | 89 |
| Огурцы солёные | 40 | | | | | |
| Кукуруза консервированная | 10 | | | | | |
| Сухарики из пшеничного хлеба | 5 | | | | | |
| Масло растительное | 5 | | | | | |
| Суп картофельный с рисом | 200 | | 3,69 | 6,49 | 27,8 | 184 |
| Пельмени "Для умников и умниц" отварные | 140 | | 16,2 | 10 | 44 | 320 |
| Чай с сахаром, лимоном | 200/8/5 | | 0,06 | | 8,14 | 34 |
| Хлебная корзина (хлеб пшеничный/хлеб ржано - пшеничный) | 20/20 | | 2,52 | 0,36 | 18,84 | 91 |
| Итого: | 703 | 66,80 | 24,22 | 23,42 | 115,36 | 762 |
| Салат - бар | 60 | | 1,35 | 6,17 | 6,78 | 89 |
| Огурцы солёные | 40 | | | | | |
| Кукуруза консервированная | 10 | | | | | |
| Сухарики из пшеничного хлеба | 5 | | | | | |
| Масло растительное | 5 | | | | | |
| Пельмени "Для умников и умниц" отварные переменка | 180/10 | | 16,2 | 10 | 44 | 320 |
| Чай с сахаром, лимоном | 200/8/5 | | 0,06 | | 8,14 | 34 |
| Хлебная корзина (хлеб пшеничный/хлеб ржано - пшеничный) | 20/20 | | 2,52 | 0,36 | 18,84 | 91 |
| Итого: | 503 | 66,80 | 20,13 | 16,53 | 77,76 | 534 |

Директор
Калькулятор
Зав. производством



☎ 8(800)234-33-88

🌐 poelidovolen.ru



АО «Департамент продовольствия и социального питания г. Казани»



Меню

МБОУ «Гимназия №9»

25 ноября 2023 года

6 день
СУББОТА

ГОРЯЧИЙ ЗАВТРАК

| | | | | | |
|---------------------------------|--------------|--------------|--------------|--------------|------------|
| Фрукты свежие | 120 | 0,48 | 0,48 | 11,8 | 56 |
| Сосиски отварные | 2шт/100 | 10,4 | 20,1 | 0,8 | 226 |
| Спагетти отварные (с м/сливоч.) | 180 | 6,77 | 5,4 | 43,14 | 248 |
| Сок в ассортименте разливной 1л | 200 | 1,35 | 0,27 | 12,15 | 59 |
| Хлеб ржано-пшеничный | 30 | 1,5 | 0,3 | 13,5 | 66 |
| Итого- | 79,00 | 20,50 | 26,51 | 81,39 | 655 |

| Наименование блюд | Выход | стоимость | Белки | Жиры | Угл-ды | Ккал |
|-----------------------|-------|-------------|-------------|-------------|-------------|------------|
| Каша гречневая вязкая | 150 | | 3,27 | 4,33 | 20,56 | 134 |
| Чай с сахаром | 200/8 | | 0,0 | 0,0 | 7,99 | 32 |
| Хлеб ржано-пшеничный | 15 | | 0,75 | 0,15 | 6,75 | 33 |
| Итого: | | 8,80 | 4,04 | 4,49 | 35,3 | 199 |

| | | | | | | |
|---|--------|--------------|-------------|-------------|-------------|------------|
| Суп картофельный с рисом, с мясными фрикадельками | 250/11 | | 3,94 | 4,5 | 17,5 | 127 |
| Итого: | | 16,00 | 3,94 | 4,45 | 17,5 | 127 |

Комплекс № 1

| | | | | | | |
|-------------------------------|---------|--------------|--------------|--------------|--------------|------------|
| Сосиски отварные | 2шт/100 | | 10 | 4,6 | 11,5 | 127 |
| Спагетти отварные (с м/раст.) | 180 | | 6,722 | 6,1 | 43,1 | 254 |
| Напиток из шиповника | 200 | | 0,01 | | 10,2 | 41 |
| Хлеб пшеничный (белый) | 30 | | 2,28 | 0,24 | 14,8 | 71 |
| Итого: | | 55,00 | 19,01 | 10,94 | 79,56 | 493 |

Директор
Калькулятор
Зав. производством

8(800)234-33-88

poelidovolen.ru



АО «Департамент продовольствия и социального питания г. Казани»